

**D1 DACH (WARSTWY PROJEKTOWANE) - REI 60**

- polimerowa membrana hydroizolacyjna do dachów mocowanych mechanicznie gr. min. 2,0mm,
- klej poliuretanowy,
- termoizolacja - wełna mineralna gr. min. 15 cm,
- paroizolacyjna,
- preparat gruntujący,
- strop istniejący wentylowany:

- a) konstrukcja dachu - płyty dachowe korytkowe na ściankach ażurowych z cegły dziurawki gr 12 cm, wąskie fragmenty dachu wylane z betonu zbrojonego
- b) pustka powietrzna
- c) izolacja z płyt półtwardych z wełny mineralnej o gr. 12 cm
- d) strop żelbetonowy wentylowany

**SZ1 KOMINY**

- tynk cienkowarstwowy - sylikonowy
- wężla mineralna - gr. 5 cm,
- komin istniejący

**SZ2 ATTYKA**

- polimerowa membrana hydroizolacyjna do dachów mocowanych mechanicznie- gr. min. 2,0mm,
- termoizolacja -wężla mineralna-gr. min.10 cm,
- ściana istniejąca attyki

**SZ3 ATTYKA**

- polimerowa membrana hydroizolacyjna do dachów mocowanych mechanicznie- gr. min. 2,0mm,
- termoizolacja -wężla mineralna-gr. min.10 cm,
- ściana istniejąca attyki
- termoizolacja -wężla mineralna-gr. min.10 cm,
- polimerowa membrana hydroizolacyjna do dachów mocowanych mechanicznie- gr. min. 2,0mm,

**SZ4 ŚCIANKI - WEJŚCIE**

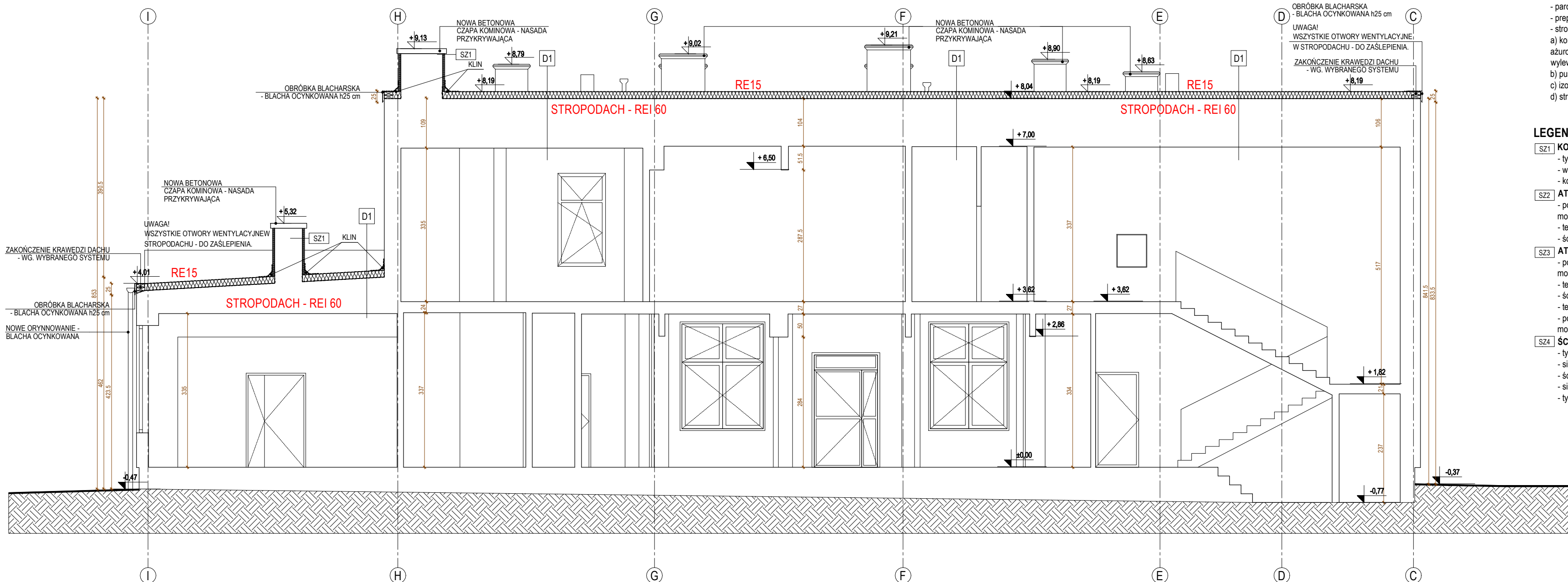
- tynk cienkowarstwowy - sylikonowy
- siatka + klej
- ścianka istniejąca
- siatka + klej
- tynk cienkowarstwowy - sylikonowy

Międzykondygnacyjny pas ogniowy - EI60 (h>80cm)

1. WSZYSTKIE WYMIARY SPRAWDZIĆ NA BUDOWIE  
2. W RAZIE STWIERDZENIA INNYCH NIŻ ZAŁOŻONE W PROJEKCIE WARUNKÓW MIEJSCOWYCH,  
NALEŻY KONTAKTOWAĆ SIĘ Z PROJEKTANTEM!

**KGA**  
KG ARCHITEKCI KLAUDIA GOLEBIOWSKI  
ul. Białawków 6, 45-920 Opole  
NIP: 991-030-18-03, REGON: 161440211

30



1. WSZYSTKIE OTWORY WENTYLACYJNE W STROPODACHU- DO ZAŚLEPIENIA (OKOŁO 30 SZTUK 16X16CM)
2. WSZYSTKIE ZAKOŃCZENIA PRZEWODÓW INSTALACYJNYCH NA DACHU  
- DO WYMIANY  
Z UWZGLĘDNIENIEM DOSTOSOWANIA ICH DO NOWYCH WARSTW DACHU.
3. NA DACHU NALEŻY ZAMONTOWAĆ UCHWYTY (MONTAŻ DO ELEMENTÓW STAŁYCH/KONSTRUKCYJNYCH) DO MOCOWANIA LINEK ZABEZPIECZAJĄCYCH PRACOWNIKA OCZYSZCZAJĄCEGO DACH  
(NP. PODCZAS ODŚNIEŻANIA).
4. WSZYSTKIE CZAPY (NASADY) KOMINOWE  
PRZEWIDZIANE DO WYMIANY NA NOWE BETONOWE CZAPY KOMINOWE, UWZGLĘDNIAJĄC 5 CM DOCIEPLENIE KOMINÓW WELNĄ MINERALNĄ + TYNK SYLIKONOWY BARWIONY W MASIE RAL 9010
5. INSTALACJA ODGROMOWA PRZEWIDZIANA DO PRZEŁOŻENIA
6. CAŁE ORYGNOWANIE PRZEWIDZIANE DO WYMIANY NA NOWE - BLACHA OCYNKOWANA
7. ISTNIEJĄCE ZADASZENIA STREF WEJŚCIOWYCH - BEZ ZMIAN

1. Wszystkie roboty należy wykonywać zgodnie z Polskimi Normami, "Warunkami technicznymi wykonania i odbioru robót budowlano - montażowych opracowanymi przez Instytut Techniki Budowlanej oraz zasadami wiedzy i sztuki budowlanej.
2. Poziome posadzek należy zweryfikować i precyzyjnie wytyczyć geodezyjnie na etapie wykonawczym. Odchyłki od projektu należy konsultować z projektantem.
3. Wszelkie elementy ruchome, elementy wyposażenia, w szczególności elementy stolarki i ślusarki okiennej i drzwiowej, szkleń, fasad, okładzin elewacyjnych, balustrad, poręczy i pochwyty, odbojników wewnętrznych i innych należy zamawiać i wykonywać / montować na podstawie zweryfikowanych obmiarów rzeczywistych wykonanych na obiekcie.
4. W wykonaniu otworów okiennych w ścianach nie dopuszcza się wymiarów mniejszych niż określone w dokumentacji, a tolerancja dodatnia może wynosić do 20 mm. Każdorazowo weryfikować zgodność szerokości otworu z szerokością okna dla uniknięcia niebezpieczeństwa.
5. Przy wykonaniu otworów drzwiowych skonstruować wymiary z zestawieniem stolarki oraz z faktycznym zamawianym asortymentem dla uniknięcia nieścisłości.
6. Przed wykonaniem każdego otworu w ścianach i stropach weryfikować ich rozmiary z projektowanym asortymentem lub wyposażeniem. Murowanie określonych partii ścian realizować po weryfikacji opracowań branżowych (przebiegi instalacji).
7. Dopuszcza się zastosowanie materiałów zamiennych pod warunkiem, że posiadają one cechy nie gorsze jakościowo i technicznie od wskazanych w projekcie, a także pod warunkiem uzyskania zgody projektanta.
8. Wszystkie elementy konstrukcyjne należy przyjmować wg pozycji opisanych na schematach lokalizacyjnych w dokumentacji - część konstrukcyjna (konstrukcja - projekt budowlano-wykonawczy).
9. Każdy składnik projektowy należy rozpatrywać i rozpoznawać w kontekście wszystkich rysunków, które do tego składnika się odnoszą z uwzględnieniem wszystkich informacji opisowych i zasad sztuki budowlanej.
10. Brak wskazania na rysunku technicznym elementu, którego zastosowanie wynika ze znanych lub powszechnie przyjętych rozwiązań w zakresie sztuki budowlanej nie zwalnia wykonawcy z konieczności skalkulowania i zastosowania takiego elementu w porozumieniu z inwestorem, a także z projektantem i za jego zgodą.
11. Należy uwzględnić przejścia przez stropy otworów instalacyjnych rozpatrując i opierając się o rysunki branżowe.
12. W przypadku jakiegokolwiek rozbieżności w dokumentacji należy konsultować się z projektantem.
13. Zgodnie z art. 22 ust. z dnia 7 lipca 1994 roku Prawo Budowlane (tj. Dz.U. z 2003 roku Nr 207 poz 2016 z późniejszymi zmianami) kierownik budowy ma obowiązek realizacji obiektu zgodnie z obowiązującymi przepisami a sztuka budowlana.